

Betriebsdruck:

25 bar
Höhere Drücke auf Anfrage

Einschweißflansch:

1.4404 / 1.4571 / 1.4435 / 1.4462 / ST37 / H2
Auf Wunsch mit APZ DIN EN 10204-3.1
Flanschdicke: 25mm

Glashalteflansche:

1.4301 / 1.4404 / ST37 / H2
Flanschdicke: 15mm

Schrauben:

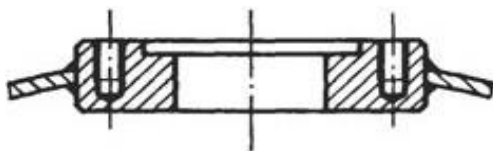
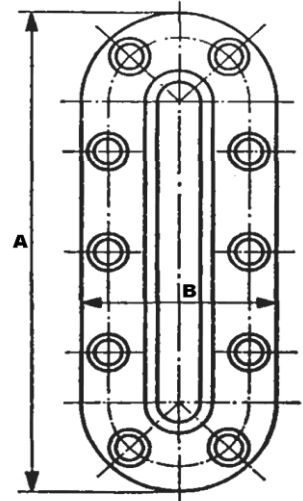
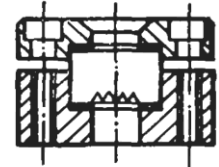
DIN 912 A2-70 oder A4-70

Schauglasplatte:

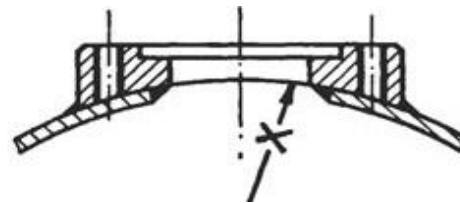
Borosilikatglas (Transparent- oder Reflexionsglas)
gemäss DIN 7081 (bis 243°C)

Dichtungen (FDA-konform):

EPDM, Reinz AFM 34, PTFE
Andere auf Anfrage



Variante zum Einschweißen



Variante mit Radius

Hinweis:

Dichtungsfäche des Sitzflansches nach dem Einschweißen auf Unebenheiten kontrollieren; bei Bedarf nacharbeiten.

Bestell-Beispiel:

5 Längsschauglasarmaturen Typ KL 630 Gr. 5 mit Radius R = 307mm
Einschweissflansch: 1.4404
Glashalteflansch: 1.4301
Dichtungen: EPDM

Größe	Einbaumaße		Durchblick		Schrauben M10 - Stück	Glas Dimension
	A	B	Länge	Breite		
1	186	80	121	15	10	34/17 x 140
2	211	80	146	15	10	34/17 x 165
3	236	80	171	15	12	34/17 x 190
4	296	80	231	15	14	34/17 x 250
5	326	80	261	15	16	34/17 x 280
6	366	80	301	15	18	34/17 x 320
8	386	80	321	15	18	34/17 x 340



Manfred Kessler GmbH
Schauglasarmaturen
Grienmatt 44
D-79650 Schopfheim

Tel.: +49 (0) 7622 62343
Fax: +49 (0) 7622 7197
E-Mail: info@kessler-schauglas.de
www.kessler-schauglas.de